

～参加者募集～

西宮山岳会



公開ハイキングのご案内

西宮山岳会では、会員以外の方にも参加していただける「公開ハイキング」を毎月一回実施しています。関西の山を日帰りですべて歩いていきます。一緒に歩きませんか！お気軽にご参加ください。

これからの予定<2018年9月～2019年3月>

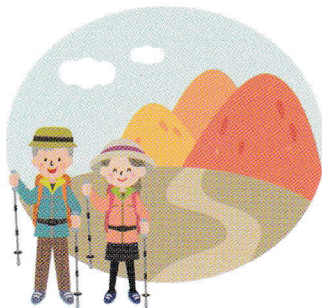
日程	府県名	行き先	集合場所	集合時刻
9月30日(日)	滋賀県	武奈ヶ岳	JR 大阪駅中央改札口	午前 7:30
10月14日(日)	兵庫県	白髪岳と黒豆狩り(貸切バス)	阪神西宮駅 西宮郵便局前 阪急西宮北口駅南側	午前 7:30 午前 7:45
11月18日(日)	滋賀県	湖南アルプス(堂山)	JR 大阪駅中央改札口	午前 8:15
12月16日(日)	兵庫県	高御位山	JR 宝殿駅 曾根駅	午前 9:30 9:00
1月20日(日)	大阪府	金剛山	南海なんば駅 3F 改札口	午前 9:00
1月27日(日)	奈良県	三峰山	JR 鶴橋駅	午前 8:00
2月10日(日)	奈良県	高見山	JR 鶴橋駅	午前 8:00
3月17日(日)	和歌山県	龍門山	南海なんば駅 3F 改札口	午前 8:00

※雨天等止む得ぬ事情で中止する場合があります。

※詳しいスケジュール、集合場所、時間等は受付担当までお尋ね下さい。

※交通費等の実費ほか、参加費として500円当日申し受けます。

※参加申し込みは実施日の前の木曜日迄に受付担当までお願いします。



申込み・問い合わせ先：

西宮山岳会

〒662-0971 西宮市和上町1-12

URL：<http://nishinomiya-sangakukai.com/>

公開ハイキング 受付担当：蟹沢

電話：090-5254-3890

Eメール：kanizawa@dream.ocn.ne.jp

